

oef

osez EMPLOI FORMATION

Rapport d'activité 2017

OSEZ EMPLOI FORMATION

4 Rue du Docteur Paul Sage – 38110 LA TOUR DU PIN

Tél : 04.74.83.02.31 - Fax : 04.74.83.20.99 - Siren : 444 122 717

Sommaire

03 - Présentation de l'association / projet associatif

06 - Son organigramme

07 - Ses partenaires

08 - Animation du Forum RSA

13 - Référentes PER sur le Territoire Haut Rhône Dauphinois

17 - Action SIPE

18 - Action EIVE

Présentation de l'association

Son projet associatif :

- Favoriser l'insertion sociale et professionnelle des personnes en difficultés, par différents types d'actions ou de projets.
- Concevoir et mettre en place des actions favorisant et renforçant l'insertion durable dans l'emploi par différents moyens et pour tout type de personne.
- Concevoir et mettre en œuvre des actions de formation favorisant l'insertion sociale, la professionnalisation et la qualification.
- Mettre en œuvre ou participer à tous types de projets et actions permettant le développement et la dynamisation de l'insertion par l'activité économique ainsi que la mutualisation de ces outils.
- Rechercher et contribuer au développement d'initiatives susceptibles de créer des emplois et de développer des activités nouvelles.
- Informer et sensibiliser les acteurs socio-économiques et institutionnels aux situations d'exclusion, dans le but d'apporter des réponses appropriées.
- Réaliser des activités connexes ou complémentaires nécessaires à la mise en œuvre de l'objet social mentionné ci-dessus.
- Animer et soutenir des structures adhérentes ou filiales dans le cadre du groupe OSEZ.
- Soutenir ou participation directe ou indirecte dans d'autres structures associatives ou entreprises par voie d'apports ou autrement, en vue de réaliser l'objet social ci-dessus mentionné.

3

Sa situation géographique :

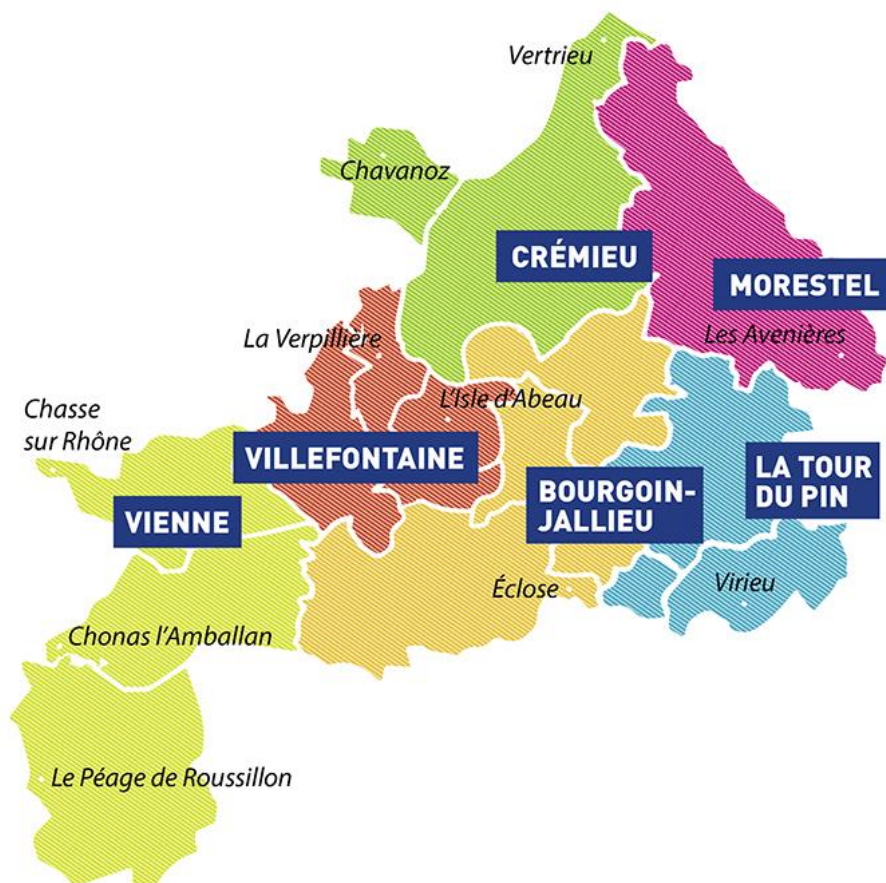
Siège Social : 4 rue du Docteur Paul Sage 38110 LA TOUR DU PIN

Tél : 04-74-83-02-31 Fax : 04-74-83-20-99

osezgroupe@osez.asso.fr

Ses territoires d'intervention sont le :

- Haut Rhône Dauphinois
- Vals du Dauphiné
- Porte des Alpes
- Isère Rhodanienne



Son histoire et son environnement :

Date de création : 19 Août 2002

Parution Journal Officiel : 14 Septembre 2002

Statut juridique : association loi 1901

Siret : n° 444 122 717 00010

APE : 913 E

L'association Osez Emploi Formation est l'une des structures du groupe OSEZ, dont la présidence est assurée par Monsieur Daniel LEFRANC et la direction par Madame Frédérique GERVASONI et Nicolas SCHVOB à partir du 02/05/2018.

OSEZ EMPLOI FORMATION

4 Rue du Docteur Paul Sage – 38110 LA TOUR DU PIN

Tél : 04.74.83.02.31 - Fax : 04.74.83.20.99 - Siren : 444 122 717

OSEZ Groupe est composé de 5 associations :

4 structures d'Insertion : qui nous permettent de répondre au mieux à la demande d'emploi de personne en difficultés :

- Nous recrutons des personnes en difficultés sociales et professionnelles pour des missions réalisées auprès des entreprises, des particuliers, des collectivités locales, des associations.
- Nous apportons un suivi professionnel pour les amener vers l'emploi durable.
- Acteur de proximité en matière de développement économique et plus particulièrement en matière d'emploi, nous répondons aux demandes de services en matière de personnels.

5

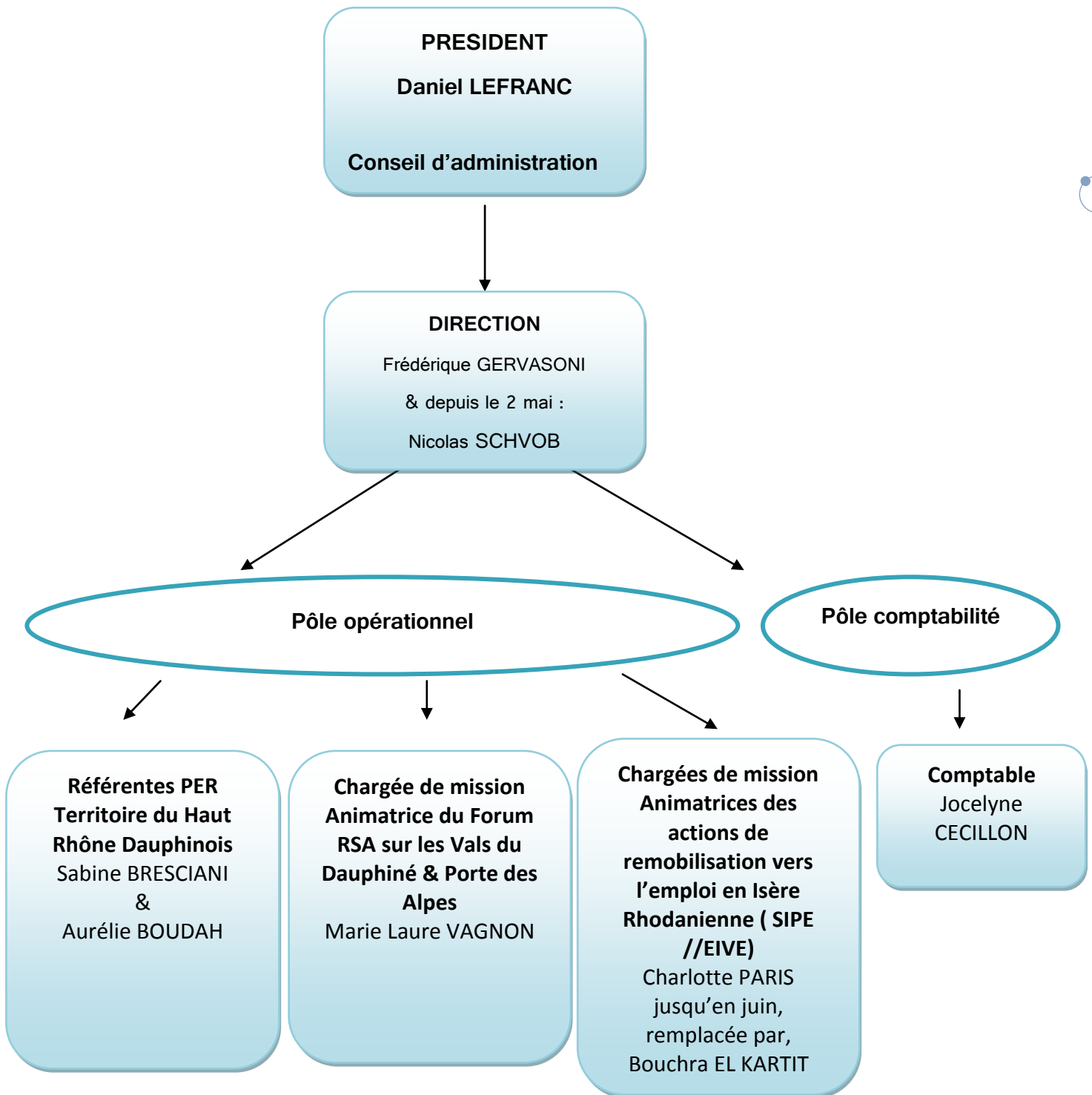
- OSEZ Association Intermédiaire créée en 1996
- DECLIC Entreprise de Travail Temporaire d'Insertion créée en 1999
- Activités d'OEF créé depuis 2002
- OSEZ SERVICES Entreprise d'Insertion créée en 2017

Et d'une structure porteuse d'emplois de droit commun :

- REMUE MENAGE Association de Services à la Personne créée en juin 1999 démarrage en 2000.

Toutes ces associations sont complémentaires en matière d'emplois et de services.

Organigramme au 13 juin 2018



Ses partenaires

- Le Département de l'Isère
- Groupe OSEZ
- Les structures de l'Insertion par l'Activité Economique
- Pôle Emploi
- Cap Emploi
- La mission Locale
- Les Mairies
- Les CCAS
- Communautés de Communes

Les Forums RSA sur les Vals du Dauphiné, Porte des Alpes et Haut Rhône Dauphinois.

Extrait du cahier des charges établi par le Département :

« La participation des allocataires du RSA aux forums territoriaux s'inscrit dans une volonté d'intégrer la personne à l'organisation départementale du R.S.A afin qu'elle apporte son expertise d'usager et qu'elle la fasse évoluer si nécessaire. »

Cette participation doit aussi permettre, par le biais d'entrées et sorties permanentes dans les forums de créer du lien et de favoriser le dialogue entre les allocataires du RSA »

8

Rappel des objectifs des Forums :

Les Forums territoriaux sont chargés d'animer un groupe d'allocataires du revenu de Solidarité active autour de deux objectifs fondamentaux:

1. Désigner des représentants (2 titulaires et 2 suppléants) des allocataires du rSa pour siéger en équipe pluridisciplinaire

Permettre aux représentants de porter une parole collective et construite : réflexion sur les postures à adapter et le rôle de l'usager citoyen dans le cadre du dispositif rSa, réactions et remarques sur la qualité des dispositifs d'insertion. Cette parole aura la même valeur que celle des professionnels de l'insertion.

2. Construire une parole collective. L'animateur devra faciliter et accompagner le recueil de cette parole et de faire du lien avec le chef de Service Insertion

L'animateur apportera un soutien technique pour la rédaction de projet ou de mise en œuvre d'actions.

« Le Forum Territorial est un moment réservé pour échanger, être entendu. Pour les allocataires, c'est un droit et une opportunité d'être associés aux décisions qui ont un impact sur l'insertion sociale et professionnelle. »

Les communes concernées :

Forum des Vals du Dauphiné : La Tour du Pin, Le Pont-de-Beauvoisin, La Chapelle de la tour, Rochetoirin, La Bâtie-Montgascon, Saint Clair de la tour, Saint-Didier-de-la-tour, Saint-André-le-Gaz, Le Passage, Montagnieu, Doissin, Biol, Chélieu, Chimilin, Aoste, Faverges-de-la-tour, Dolomieu, Panissage, Chassignieu, Fitialieu, Pressins, Saint-Jean-d'Avelanne, Saint-Martin-de-Vaulserre, Montrevel, Torchefelon, Blandin, Saint-Albin-de-Vaulserre, Romagnieu, Granieu, Virieu, Valencogne, Belmont, Saint-Victor-de-Cessieu, Saint-Ondras, St Jean de Soudain, Cessieu, Sainte-Blandine, Les Abrets.

Forum Porte des Alpes : Artas, Beauvoir-de-Marc, Bonnefamille, Bourgoin-Jallieu, Charantonnay, Chateavillain, Chatonnay, Chèzeneuve, Crachier, Culin, Diémoz, Domarin, Eclose-Badinières, Four, Grenay, Heyrieux, La Verpillière, Les Eparres, Lieudieu, l'Isle-d'Abeau, Maubec, Meyrie, Meyrieu-les-Etangs, Meyssiez, Montcarra, Nivolas-Vermelle, Oytier-Saint-Oblas, Roche, Royas, Ruy-Montceau, Saint-

OSEZ EMPLOI FORMATION

4 Rue du Docteur Paul Sage – 38110 LA TOUR DU PIN

Tél : 04.74.83.02.31 - Fax : 04.74.83.20.99 - Siren : 444 122 717

Agnin-sur-Bion, Saint-Alban-de-Roche, Saint-Chef, Sainte-Anne-sur-Gervonde, Saint-Georges-d'Espéranche, Saint-Hilaire-de-Brens, Saint-Jean-de-Bournay, Saint-Just-Chaleyssin, Saint-Marcel-Bel-Accueil, Saint-Quentin-Fallavier, Saint-Savin, Salagnon, Satolas-et-Bonce, Savas-Mépin, Sérezin-de-la-Tour, Succieu, Tramole, Trept, Valencin, Vaulx-Milieu, Vénérieu, Vignieu, Villefontaine, Villeneuve-de-Marc.

Forum Haut Rhône Dauphinois : Annoisin-Chatelans, Anthon, Arandon-Passins, Bouvesse-Quirieu, Brangues, Chamagnieu, Charette, Charvieu-Chavagneux, Chavanoz, Chozeau, Corbelin, Courtenay, Crémieu, Creys-Mépieu, Dizimieu, Frontonas, Hières-sur-Amby, Janneyrias, La Balme-les-Grottes, Le Bouchage, Les Avenières Veyrins-Thuellin, Leyrieu, Montalieu-Vercieu, Moras, Morestel, Optevoz, Panossas, Parmilieu, Pont-de-Chéruy, Porcieu-Amblagnieu, Saint-Baudille-de-la-Tour, Saint-Romain-de-Jalionas, Saint-Sorlin-de-Morestel, Saint-Victor-de-Morestel, Sermérieu, Siccieu-Saint-Julien-et-Carisieu, Soleymieu, Tignieu-Jamezyieu, Vasselin, Vernas, Vertrieu, Veyssilieu, Vézeronce-Curtin, Villemoirieu, Villette-d'Anthon

9

Fréquence et lieux :

Le premier lundi de chaque mois, matin (PA) et après midi (VDD). Un repas partagé sur le principe de l'Auberge Espagnole une fois par trimestre.

Maison des Anciens Combattants, La Tour du Pin.

Maison du territoire à Bourgoin Jallieu.

Espace Jacques Prévert à Villefontaine.

Maison des associations à Crémieu.

Participation :

Ces données correspondent à une moyenne de participants tout au long de l'année.

Nombre de participants VDD, HRD & PA	Hommes	Femmes	Total
Allocataires du RSA	22	52	74
Autres publics			
Total	22	52	74

Sur les Vals du Dauphiné :

Objectifs 2017	Réalisés	Constats
<p>Représentativité : Les 2 représentantes des allocataires sont à remplacer (sorties : emploi et santé) à venir 2 nouveaux se sont positionnés pour 2018</p>	<ul style="list-style-type: none"> • Rencontre Agence de Mobilité NI • Participation active au groupe ressources Rencontre avec la cheffe de service Insertion du Département, présentation du rôle et de la fonction du représentant des allocataires, présentation EP (représentativité) • Géographie de la région Auvergne Rhône Alpes /les bassins d'emplois, les axes de mobilité... • Le maillage administratif de la France 	<p>Faible fréquentation : « beaucoup passent et ne s'arrêtent pas » : communication vers les référents orienteurs et les partenaires</p>

Sur Porte des Alpes :

FORUM de Bourgoin Jallieu

Objectifs 2017	Réalisés
<ul style="list-style-type: none"> • Rencontres régulières • Fidéliser un noyau-groupe porteur • Réaliser des élections de représentants : l'ancienne représentante est en emploi. les nouveaux entrants ne se sont pas positionnés <p>Participation assidue et active au groupe de travail citoyenneté</p>	<ul style="list-style-type: none"> • Géographie de la région Auvergne Rhône Alpes /les bassins d'emplois, les axes de mobilité... • Le maillage administratif de la France • Réflexion sur un projet Apiculture (la vie d'une ruche en vidéo pendant 1 année): par cette thématique, illustrer ce qui peut être réalisé au forum pour susciter la curiosité et attirer d'autres allocataires = support de communication • Affichage à Pôle Emploi Bourgoin et épicerie Solidaire • Rencontre agence de mobilité NI/POPS38 • Participation au groupe ressource

OSEZ EMPLOI FORMATION

4 Rue du Docteur Paul Sage – 38110 LA TOUR DU PIN

Tél : 04.74.83.02.31 - Fax : 04.74.83.20.99 - Siren : 444 122 717

FORUM de Villefontaine

Objectifs 2017	Réalisés	Constats
<ul style="list-style-type: none">• Constituer un groupe• Rencontres mensuelles• Représentants d'allocataires	<ul style="list-style-type: none">• Présentation du FT rSa par la cheffe de service SAMSO/SAMSE• Rencontre Agence de Mobilité NI/POPS38• Géographie de la région Auvergne Rhône Alpes /les bassins d'emplois, les axes de mobilité...• Le maillage administratif de la France• Visite SIAE (EVIRA/Prado services/Prado Synergie/EVBJ• Affichage à Pôle Emploi Villefontaine	<p>Difficultés à constituer un groupe malgré les informations aux partenaires et en plateforme Itinéraire rSa pour les 5 premiers mois de l'année.</p>

11

Sur Haut Rhône Dauphinois :

Objectifs 2017	Réalisés	Constats
<ul style="list-style-type: none">• Constituer un groupe• Représentants d'allocataires• Rencontres mensuelles• Pertinence du lieu (Crémieu)	<ul style="list-style-type: none">• Sortie ENS : Étang de la Bessaye (rencontre avec une AS du CD38)• Rencontre Agence de Mobilité NI• Contacts Jardin du Prado/Couleurs et amitié/Jard'insér• Rencontre avec la cheffe de service Développement Social du Département, présentation du rôle et de la fonction du représentant des allocataires, présentation EP (représentativité)• Géographie de la région Auvergne Rhône Alpes /les bassins d'emplois, les axes de mobilité...• Le maillage administratif de la France	<ul style="list-style-type: none">• Orientation par les référents (ALI et AS)• Possibilité de transport collectif (Pays des Couleurs et Isle Crémieu/Balmes Dauphinoises)• Disparité des allocataires sur territoire• Pertinence du lieu : Crémieu est central

OSEZ EMPLOI FORMATION

4 Rue du Docteur Paul Sage – 38110 LA TOUR DU PIN

Tél : 04.74.83.02.31 - Fax : 04.74.83.20.99 - Siren : 444 122 717

Perspectives 2018 :

- Poursuites des projets enclenchés
- Renforcer la communication auprès des référents
- Consolider le lien avec les autres prestataires pour orientation vers actions départementales (ex journées flashes/ACEISP...)
- Favoriser le lien avec l'environnement économique, social et consolider le partenariat : s'investir comme citoyen (Visites SIAE, association, lieux et personnes ressources à proximité ...)
- Proposer un temps formalisé avec une thématique précise par trimestre, en informer les référents en amont.

Référentes Parcours Emploi Renforcés sur le Territoire Haut Rhône Dauphinois

Mission et fonctions des référentes PER au sein du Service Insertion du Territoire du Haut Rhône Dauphinois

13

Extrait du cahier des charges établi par le Département de l'Isère.

Mission

Implantée au sein de la Maison de services au public, dans les locaux de la Communauté de Communes des Balcons du Dauphiné à MORESTEL, la référente PER est en charge d'accueillir et d'accompagner vers l'emploi les bénéficiaires du Revenu de Solidarité Active (RSA) dans un parcours d'insertion professionnelle dont les étapes sont formalisées dans un contrat d'engagement réciproque.

Cette action contribue au programme départemental d'insertion porté par le CDI et en particulier à l'axe 2 « promouvoir des actions qui permettent aux allocataires de s'appuyer et de conforter leurs capacités personnelles et plus particulièrement soutenir l'accompagnement et les actions de développement personnel. »

Objectif opérationnel : l'accompagnement renforcé permettant de conduire les allocataires du RSA vers une insertion professionnelle vers l'emploi de droit commun

Cette action bénéficie d'un financement du Département et d'une mise à disposition des bureaux par la Communauté de Communes des Balcons du Dauphiné.

Fonctions

- Accueillir les bénéficiaires du RSA : diagnostic – entretiens
- Accompagner dans l'élaboration et la mise en œuvre d'un itinéraire d'insertion professionnelle
- La référente PER aide la personne à construire et à réaliser un parcours d'insertion professionnelle
- Il s'appuie sur les agences Pôle Emploi, pour la recherche ciblée d'offres d'emploi
- Il est amené à valider des projets de formation et à rechercher les différents financements possibles
- Il développe des relations privilégiées avec les structures de l'Insertion par l'Activité Economique
- Participer au développement local

Communes concernées :

Arandon, Les Avenières- Veyrins –Thuellin, Le Bouchage, bouvesse Quirieu, Brangues, Charette, Courtenay, Creys-Mepieu, Hières sur Amby, la Balme les Grottes, Montalieu-Vercieu, Morestel, Optevoz, Passins, Porcieu Amblagnieu, St Sorlin de Morestel, St Baudille de la Tour, St Victor de Morestel, Sermerieu, Vasselin, Vertrieu, Vezeronce-Curtin .

OSEZ EMPLOI FORMATION

4 Rue du Docteur Paul Sage – 38110 LA TOUR DU PIN

Tél : 04.74.83.02.31 - Fax : 04.74.83.20.99 - Siren : 444 122 717

Missions d'accueil et d'accompagnement

La Référente PER accompagne les allocataires du RSA du territoire Haut Rhône dauphinois, dans un **parcours socioprofessionnel vers et dans l'emploi**.

Pour mener à bien cette mission, elle s'appuie sur le **cahier des charges du Département**.

14

Orientation :

- Courrier de désignation du référent transmis à l'allocataire
Après réception du courrier d'orientation, l'allocataire doit contacter son référent PER le plus rapidement possible afin d'obtenir un rendez-vous dans le mois suivant la date du courrier d'orientation.
- Courrier de désignation du référent transmis au RPER :
Parallèlement le référent doit convoquer l'allocataire RSA dans un délai d'un mois après réception du courrier de désignation de référent.

Si l'allocataire ne se présente pas au rendez-vous, le référent transmet une fiche de liaison dans laquelle il signale cette absence et demande au service développement social d'envoyer un courrier d'avertissement à l'allocataire. L'allocataire a 1 mois pour se manifester (date d'émission du courrier d'avertissement).

Si l'allocataire ne répond pas à cet avertissement son dossier sera étudié lors d'une Equipe Pluridisciplinaire(EP), afin de décider du maintien ou de la réduction de son allocation RSA.

En 2016 75 Fiches de liaison ont été transmises au service développement social :

- Demandes « avertissement »=69
- Demandes « réorientation »=6 (3 parcours emploi, 3 PSSI)

Chaque allocataire est reçu ou contacté une fois par mois minimum.

Un accompagnement emploi renforcé :

- Un accompagnement individualisé
- Repérer, faire émerger et valoriser les compétences de chacun, dans le but d'élaborer, de structurer de mettre en œuvre un plan d'actions ciblé selon le projet. Ce plan d'action étant formalisé par le Contrat d'Engagement Réciproque (CER)
- Faciliter la mobilisation des personnes sur leur projet professionnel en étant en lien étroit avec les partenaires du territoire : assistante sociale, MSAP, Mobil 'emploi, C.I, E.I, AI, Osez, DECLIC, Pôle Emploi....
- Coordonner en qualité de référent de parcours professionnel les différentes actions, mesures et prestations proposées, pour en assurer la cohérence
- Accompagner vers l'emploi, la formation, une action de remobilisation, une action santé,...en fonction de la situation et des besoins de la personne accompagnée
- Accompagner dans l'emploi pour sécuriser la reprise d'activité
- Lien régulier avec l'allocataire, 1 rendez-vous mensuel (minimum)
- Finalité : conduire les allocataires vers une insertion professionnelle

OSEZ EMPLOI FORMATION

4 Rue du Docteur Paul Sage – 38110 LA TOUR DU PIN

Tél : 04.74.83.02.31 - Fax : 04.74.83.20.99 - Siren : 444 122 717

Bilan 2017

Accompagnement renforcé 2017

15

Selon la convention relative à la mission d'insertion professionnelle des allocataires du RSA exercée par le référent unique du parcours emploi Renforcé : prise en charge de 70 personnes en file active par ETP, avec un taux de rotation annuel de 1.25 .

L'Accompagnement s'effectue dans le respect de la personne et son engagement dans une démarche d'insertion : accueillir, établir un diagnostic, favoriser la mobilisation des personnes sur leur projet professionnel en lien avec les services sociaux, coordonner les différentes actions pour garder une cohérence, évaluer les besoins des allocataires du RSA.

Pendant l'année 2017, sur 117 allocataires en file active 103 ont bénéficié d'un accompagnement renforcé.

→ 14 accompagnements n'ont pas été déclenchés pour diverses raisons :

- des orientations récentes (pas encore reçu),
- procédure de suspension et réduction en cours (allocataires jamais rencontrés),
- changement de situation (déménagement, reprise d'emploi), pendant le délai d'orientation vers le référent.

Profil du public en 2017 :

70 femmes et 33 hommes

Tranche d'âge :

16% des allocataires ont moins de 26 ans

59% des participants suivis sont âgés de 26 à 44 ans

24% de 45 à 59 ans

-1% de + 60 ans.

Niveau d'instruction :

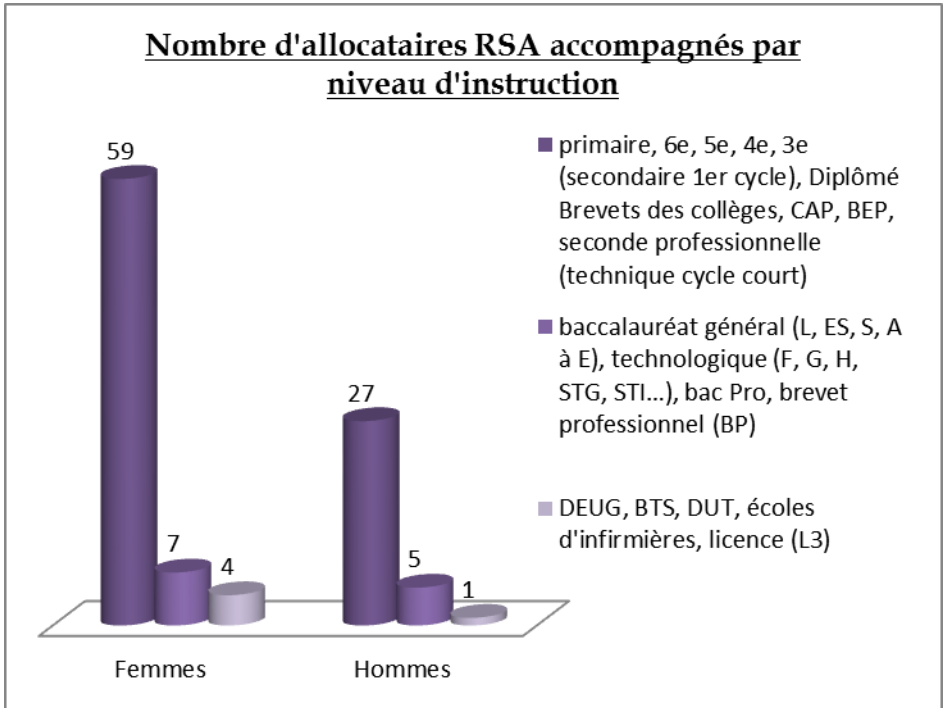
En 2017 la catégorie d'instruction de niveau « Primaire à CAP/BEP » est la plus représentée

OSEZ EMPLOI FORMATION

4 Rue du Docteur Paul Sage – 38110 LA TOUR DU PIN

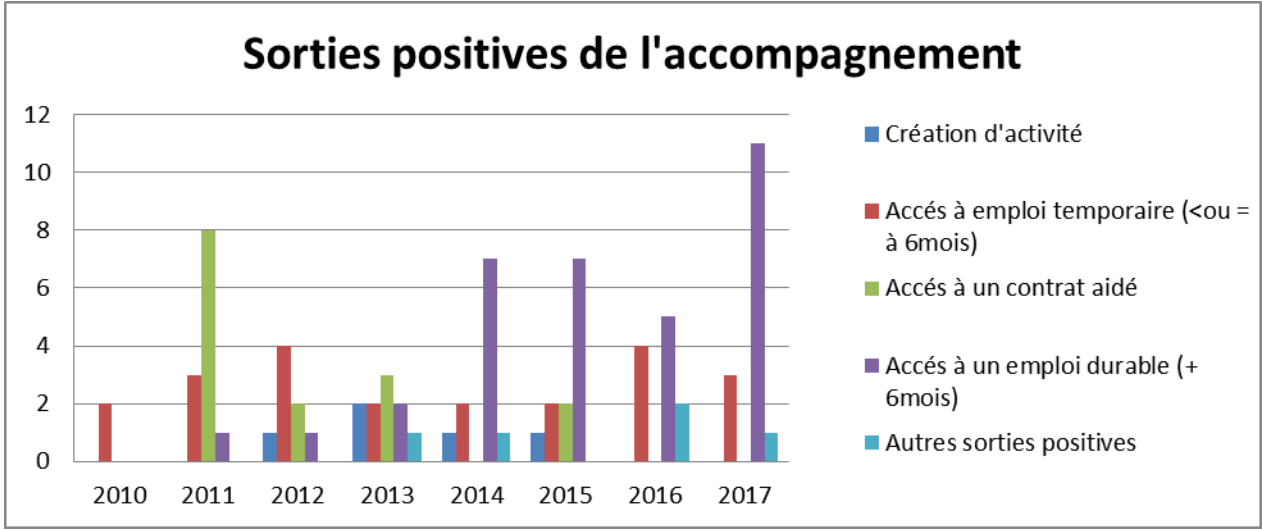
Tél : 04.74.83.02.31 - Fax : 04.74.83.20.99 - Siren : 444 122 717

isère
LE DÉPARTEMENT
www.isere.fr



Sorties : 40

Sorties sans accompagnement : 6
 Sorties avec accompagnement enclenché : 34



Perspectives 2018 :

- Poursuite de l'action sur 2017.
- Développement du lien avec les entreprises du territoire.
- Recrutement d'un 2^{ème} référent PER en janvier 2018 pour répondre aux suivis des allocataires du RSA de ce territoire.

Actions SIPE

Cette action de soutien intensif préalable à l'emploi est animée par deux chargées de mission qui interviennent respectivement sur le territoire des Vals du Dauphiné et en Isère Rhodanienne.

« Elle a pour objectif de permettre la remobilisation des personnes en grand isolement social, ou en perte de perspective, autour d'un projet individualisé, structuré, avec des objectifs concrets dans des délais contenus ».

Cette action est organisée sous forme d'ateliers et d'entretiens personnalisés où sont travaillés :

- L'identification de compétences acquises au cours de leurs vies
- La valorisation des qualités et compétences
- Le dépassement des freins (vie familiale, mobilité,...)
Les contraintes liées à la vie professionnelle (horaires, déplacements,...)
- L'élaboration d'un projet professionnel
- La faisabilité du projet professionnel est évaluée et réajusté si nécessaire
- Les représentations du monde du travail et des employeurs

L'outil informatique est utilisé pour la rédaction du CV, lettre de motivation, inscription Pôle Emploi.....

Un travail sur la mobilité est réalisé (déplacements pour visites, carte illico solidaire,...)

Une présentation des différents dispositifs RSA/Emploi/Formations est réalisée.

Grâce à des rencontres avec des employeurs potentiels et des visites d'entreprises, les personnes peuvent :

- Découvrir de nouveaux domaines d'activité
- Connaître les attentes des employeurs
- Travailler sur la posture professionnelle
- Sortir de leur contexte habituel.

Sur les Vals du Dauphiné :

Il y a eu 12 participants pour 7 places.

En fin d'action	Nombre de personnes
Recherche d'emploi active	1
Orientation Forums	1
Orientation autre partenaire (mobilité)	2
Déménagement et autre	3

Sorties en emploi	Nombre de personnes
Mission d'intérim	1
CDD direct	2
CDDI	2

Territoire Isère Rhodanienne : Il y a eu 23 participants pour 16 places.

En fin d'action	Nombre de personnes
Reste en PSSI	4
Recherche d'emploi active	3
Orientation Parcours Emploi Renforcé	4
Orientation autre partenaire (handicap)	1
Abandon	3

Sorties en emploi	Nombre de personnes
CDI	1
Mission d'intérim d'insertion avec DECLIC	1
CDD direct	4
Contrat saisonnier	1
Formation qualifiante	1

Poursuite de cette action sur 2018

Actions EIVE

« Cette action a pour objectif principal de favoriser la sortie vers l'emploi des allocataires du RSA et plus particulièrement de :

- Permettre à l'allocataire de se projeter dans une perspective professionnelle, avec l'élaboration d'un projet tenant compte des réalités économiques, et de l'aider à développer son employabilité.
- Mettre en œuvre les démarches du contrat d'engagement réciproque ».

35 personnes allocataires du RSA résidant sur le territoire Isère Rhodanienne ont bénéficié de cette action (Vienne et Roussillon).

En fin d'action	Nombre de personnes
Recherche d'emploi active	6
Orientation Parcours Emploi Renforcé	2
Déménagement	3
Abandon	3

Sorties en emploi	Nombre de personnes
CDI	1
Mission d'intérim	1
CDD direct	4
CDDU OSEZ	7
Formation qualifiante	1
Projet de création	2

Poursuite de cette action sur 2018

OSEZ EMPLOI FORMATION
 4 Rue du Docteur Paul Sage – 38110 LA TOUR DU PIN
 Tél : 04.74.83.02.31 - Fax : 04.74.83.20.99 - Siren : 444 122 717