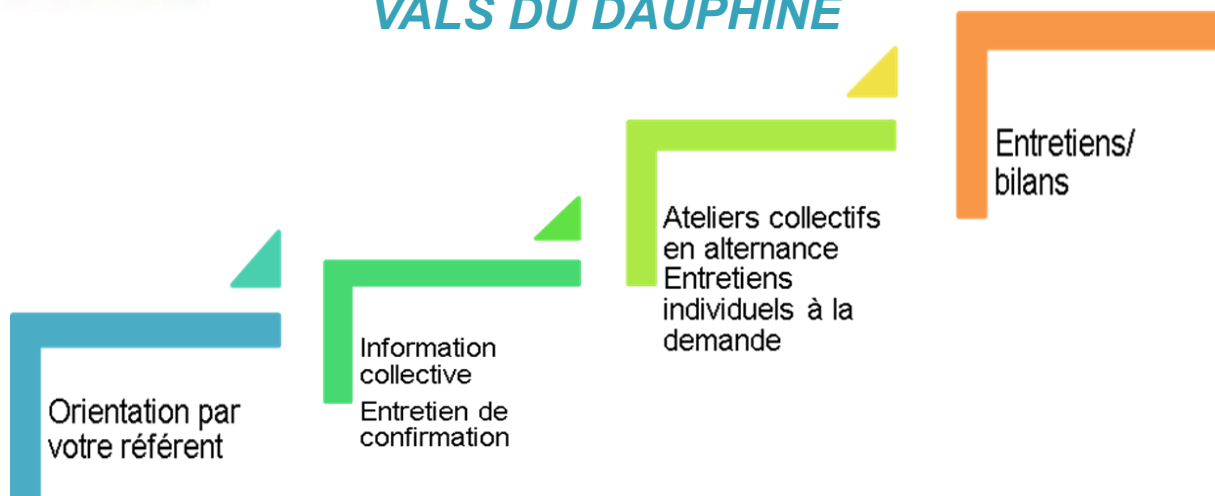


## **ACTION** DE REMOBILISATION VERS L'EMPLOI 2018 VALS DU DAUPHINÉ



### PRÉREQUIS À L'ORIENTATION

- ◆ Être volontaire, s'engager activement dans une démarche d'évolution
- ◆ Savoir s'exprimer en français (lire, écrire et parler/niveau B2)

**L'Action de Remobilisation** est réservée aux allocataires du rSa âgé(e)s de 50 ans et plus et/ou des femmes seules avec enfants.

**L'Action de Remobilisation** propose aux participants de se remettre en mouvement, être acteur/ actrice de son projet vers l'emploi.

**L'Action de Remobilisation** est alternée de temps collectifs (groupe et demi groupe) par demi journées et de rencontres individuelles (1h), pendant 6 mois soit 2 à 3 fois par semaine, **d'avril à octobre 2018**

Les Ateliers thématiques de **L'Action de Remobilisation**

|  |  |
|--|--|
| <b>Atelier 1</b> : Identifier son profil professionnel | <b>Atelier 2</b> : Proposer sa candidature             |
| <b>Atelier 3</b> : S'organiser dans ses recherches     | <b>Atelier 4</b> : Adopter une posture professionnelle |

**Atelier transversal** : Utiliser les outils numériques pour ses démarches quotidiennes, professionnelles, Favoriser le lien avec l'environnement économique, social et culturel : s'investir comme citoyen (Visites SIAE, association, lieux et personnes ressources à proximité ...)

Un point d'étape en milieu d'accompagnement et un bilan en fin de parcours sont réalisés. Un relevé de parcours est transmis au référent.

**L'Action de Remobilisation** se déroule à La Tour du Pin salle Gambetta 28, Bd Gambetta (à côté de la Poste)

Pour participer à **L'Action de Remobilisation**, remplir et envoyer la fiche d'orientation.

Marie Laure VAGNON FERRAND

**06.62.52.68.80 / 04.74.83.20.95**

[chargeedemission@osez.asso.fr](mailto:chargeedemission@osez.asso.fr)

Action Soutien Intensif Préalable à l'Emploi financée par le Département de l'Isère

OSEZ Emploi Formation

4, rue Docteur Paul Sage 38110 LA TOUR DU PIN